

前言

為因應原住民族勞動參與與就業保障之政策需求，原住民族委員會自民國 88 年起辦理「原住民族就業狀況調查」，藉由系統性資料蒐集，掌握原住民族在臺灣地區之勞動力參與、就業型態、失業特性及非勞動力結構等現況與變遷趨勢。調查對象為設籍臺灣地區之原住民住戶，調查方法採面對面訪談，問卷內容涵蓋個人基本特徵、勞動力屬性、就業與失業情形等面向，並按季(自 113 年起改為每半年)進行資料彙整。本文旨在探討本市原住民族人力資源流動之現況，期為政府制定職業訓練、就業輔導及相關促進就業政策之重要依據。

摘要

- 113 年 12 月本市原住民 15 歲以上民間人口數 7,359 人，原住民勞動力人口數 4,921 人，原住民勞動參與率 66.87%，較上半年(113 年 6 月)增加幅度為六都第 1，近 5 年原住民勞動參與率皆高於全體民眾。
- 113 年 12 月本市原住民就業者 7,118 人，較上半年(113 年 6 月)6,448 人增加 670 人，增加 10.39%，男性 3,429 人，占 48.17%，女性 3,689 人，占 51.83%，性別差異 3.66 個百分點，較上半年性別差異縮小，計減少 6.32 個百分點。
- 113 年 12 月本市原住民失業率 3.13%，為六都最低，較上半年(113 年 6 月)3.14%減少 0.01 個百分點。

統計結果

一、本市原住民與全體民眾勞動參與率

113 年 12 月本市原住民 15 歲以上民間人口數 7,359 人，原住民勞動力人口數 4,921 人，原住民勞動參與率 66.87%，較上半年(113 年 6 月)64.48%增加 2.39 個百分點，增加幅度為六都第 1；較本市全體民眾 61.60%略高 5.27 個百分點，與近 5 年調查結果比較，本市原住民勞動參與率自 109 年至 113 年 12 月以來皆高於本市全體民眾。

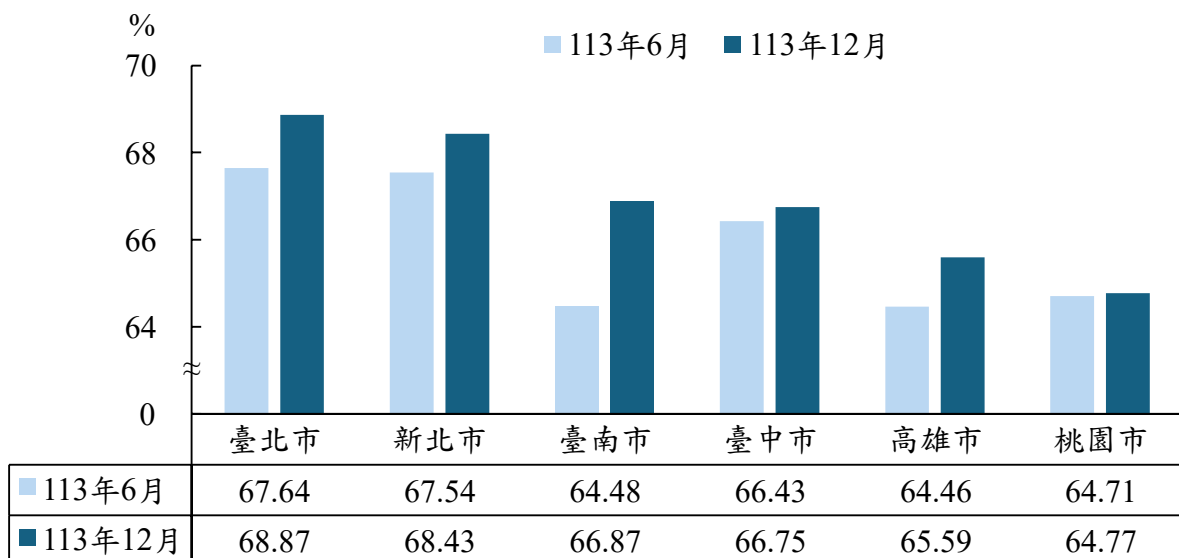


圖 1 近 2 次調查六都原住民勞動參與率

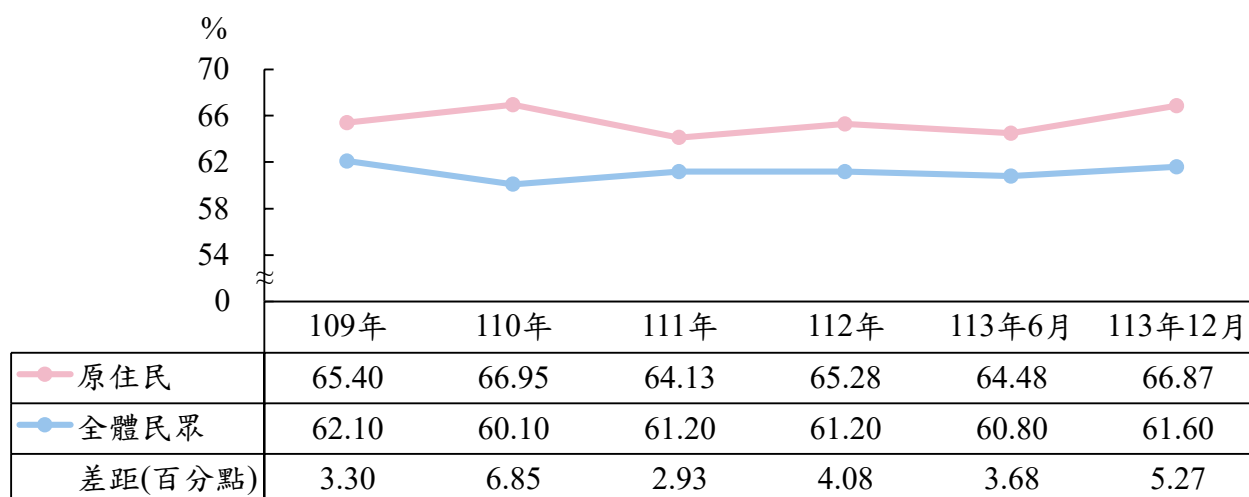


圖 2 近 5 年臺南市原住民與全體民眾勞動參與率

二、本市原住民就業者人口特性

113 年 12 月本市原住民就業者 7,118 人，較上半年(113 年 6 月)6,448 人增加 670 人，增加 10.39%，男性 3,429 人，占 48.17%，女性 3,689 人，占 51.83%，性別差異 3.66 個百分點，較上半年性別差異縮小，計減少 6.32 個百分點。此外，本市為輔導原住民求職者就業，辦理一系列活動：

113 年提供 2,134 人次就業輔導服務，陪同原住民求職者面試 398 人次，媒合成功 168 人次，穩定就業 131 人次，配合勞工局及其他單位就業宣導活動 37 場次。

113 年核發原住民族青年及中高齡促進就業獎勵原住民就業者 11 人，獎勵金共計 38 萬 6,000 元。

按年齡別觀察，113 年 12 月本市原住民就業者以「30~34 歲」1,060 人為最多，占 14.89%，「25~29 歲」占 13.52%次之，「20~24 歲」占 13.32%再次。若按上半年(113 年 6 月)觀察，以「20~24 歲」113 年 12 月本市原住民就業者 948 人較 113 年 6 月 648 人增加 300 人，增加 46.30%為最多。

按教育程度別觀察，113 年 12 月本市原住民就業者以「高級中等(高中、高職)」2,913 人為最多，占 40.92%，「大學及以上」占 36.29%次之，「國(初)中」占 13.94%再次。若按上半年(113 年 6 月)觀察，以「國(初)中」113 年 12 月本市原住民就業者 992 人較 113 年 6 月 643 人增加 349 人，增加 54.28%為最多。

按婚姻狀況別觀察，113 年 12 月本市原住民就業者以「未婚」3,461 人為最多，占 48.62%，「有配偶」占 38.96%次之，「離婚或分居」占 9.37%再次。若按上半年(113 年 6 月)觀察，以「離婚或分居」113 年 12 月本市原住民就業者 667 人較 113 年 6 月 495 人增加 172 人，增加 34.75%為最多。

按個人每月收入別觀察，113 年 12 月本市原住民就業者以「3 萬元 ~ 未滿 4 萬元」3,098 人為最多，占 43.52%，「4 萬元 ~ 未滿 5 萬元」占 22.41%次之，「2 萬元 ~ 未滿 3 萬元」占 19.68%再次。若按上半年(113 年 6 月)觀察，以「5 萬元 ~ 未滿 6 萬元」113 年 12 月本市原住民就業者 512 人較 113 年 6 月 260 人增加 252 人，增加 96.92%為最多。

表 1 近 2 次調查臺南市原住民就業者-按人口特性分

單位：人、%

	就業者人數				結構比		
	113年 12月	113年 6月	較上半年 增減數	較上半年 增減%	113年 12月	113年 6月	較上半年 增減百分點
總計	7,118	6,448	670	10.39	100.00	100.00	-
性別							
男	3,429	2,902	527	18.16	48.17	45.01	3.17
女	3,689	3,546	143	4.03	51.83	54.99	-3.17
年 齡							
15~19歲	171	213	-42	-19.72	2.40	3.30	-0.90
20~24歲	948	648	300	46.30	13.32	10.05	3.27
25~29歲	962	1,048	-86	-8.21	13.52	16.25	-2.74
30~34歲	1,060	970	90	9.28	14.89	15.04	-0.15
35~39歲	913	818	95	11.61	12.83	12.69	0.14
40~44歲	943	788	155	19.67	13.25	12.22	1.03
45~49歲	695	607	88	14.50	9.76	9.41	0.35
50~54歲	603	527	76	14.42	8.47	8.17	0.30
55~59歲	451	464	-13	-2.80	6.34	7.20	-0.86
60~64歲	312	258	54	20.93	4.38	4.00	0.38
65歲及以上	60	107	-47	-43.93	0.84	1.66	-0.82
教 育 程 度							
小學及以下	282	288	-6	-2.08	3.96	4.47	-0.50
國(初)中	992	643	349	54.28	13.94	9.97	3.96
高級中等(高中、高 職)	2,913	2,531	382	15.09	40.92	39.25	1.67
專科	348	451	-103	-22.84	4.89	6.99	-2.11
大學及以上	2,583	2,535	48	1.89	36.29	39.31	-3.03
婚 姻 狀 況							
未婚	3,461	3,012	449	14.91	48.62	46.71	1.91
有配偶	2,773	2,746	27	0.98	38.96	42.59	-3.63
離婚或分居	667	495	172	34.75	9.37	7.68	1.69
喪偶	217	195	22	11.28	3.05	3.02	0.02
個 人 每 月 收 入							
未滿1萬元	55	258	-203	-78.68	0.77	4.00	-3.23
1萬元~未滿2萬元	211	188	23	12.23	2.96	2.92	0.05
2萬元~未滿3萬元	1,401	1,458	-57	-3.91	19.68	22.61	-2.93
3萬元~未滿4萬元	3,098	2,612	486	18.61	43.52	40.51	3.01
4萬元~未滿5萬元	1,595	1,287	308	23.93	22.41	19.96	2.45
5萬元~未滿6萬元	512	260	252	96.92	7.19	4.03	3.16
6萬元~未滿7萬元	172	292	-120	-41.10	2.42	4.53	-2.11
7萬元及以上	74	93	-19	-20.43	1.04	1.44	-0.40

說明：本表係統計工作所在地區為本市之原住民就業者，而非戶籍地。

資料來源：原住民族委員會 113 年第 1、2 次原住民族就業狀況調查

三、本市原住民與全體民眾失業率

113 年 12 月本市原住民失業率 3.13%，為六都最低，較上半年(113 年 6 月)3.14% 減少 0.01 個百分點；較本市全體民眾 3.50%略低 0.37 個百分點，與近 5 年調查結果比較，本市原住民失業率自 109 年至 113 年 12 月以來呈下降趨勢。

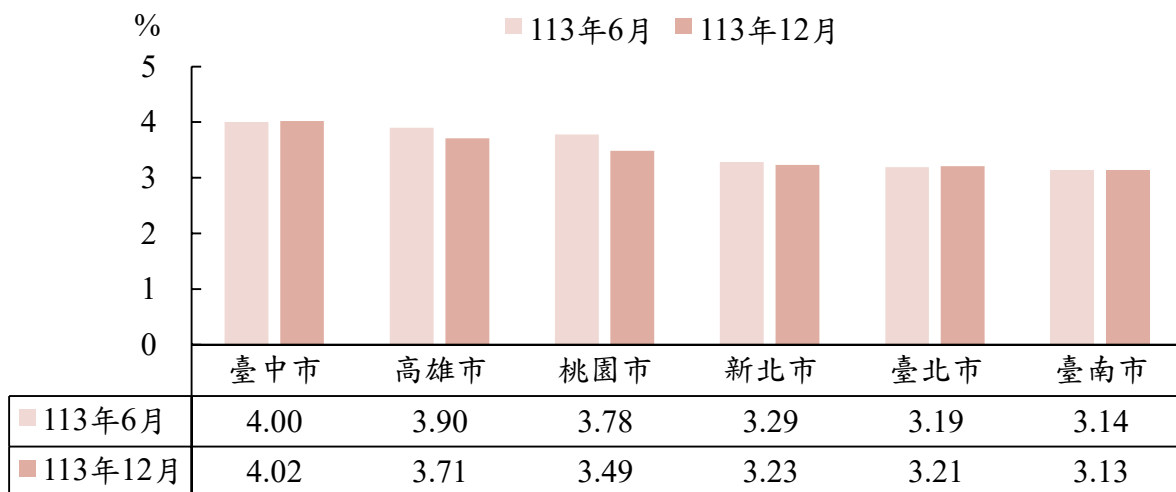


圖 3 近 2 次調查六都原住民失業率

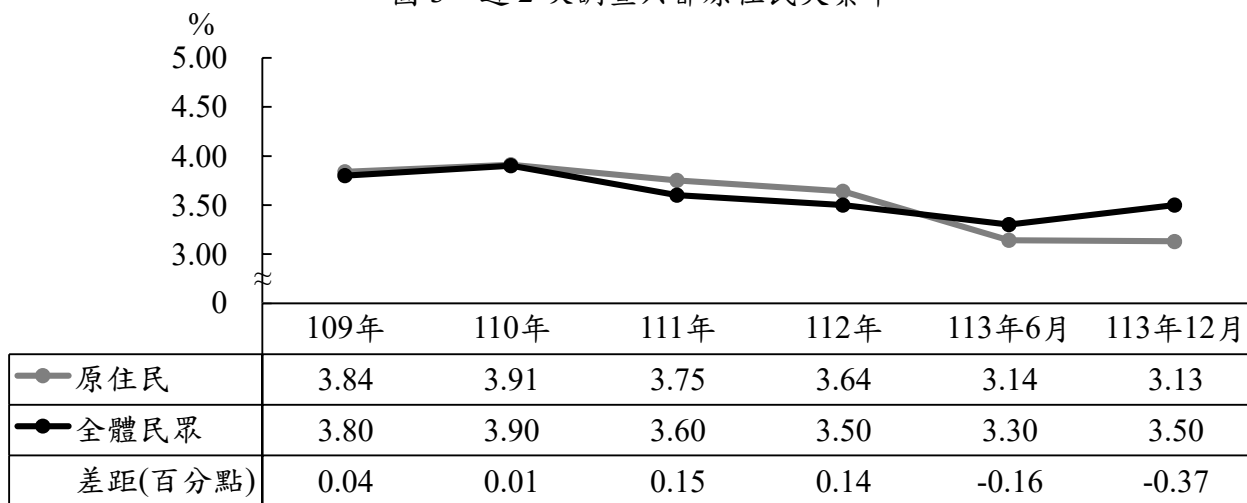


圖 4 近 5 年臺南市原住民與全體民眾失業率

此外本市為提升原住民族就業競爭力及創業能力，辦理活動如下：

113 年辦理 4 場原住民創業理財課程、金融員業務宣導等活動。

113 年輔導本市原住民創業者申請事業貸款計 5 件、微型經濟貸款計 27 件，核貸金額共計 1,339 萬元整。

鼓勵原住民求職者取得各級技術士證照，113 年共核發 57 人次，獎勵金共計 38 萬 4,000 元。

➤ 結論

本市原住民 113 年 12 月勞動參與率達 66.87%，不僅高於全體民眾 5.27 個百分點，亦為六都中增加幅度最大，顯示其勞動投入程度持續提升。同期間就業者性別差異 3.66 個百分點，較上半年(113 年 6 月)性別差異縮小，計減少 6.32 個百分點，顯示勞動市場性別差異持續改善；失業率為 3.13%，為六都最低，顯示就業情勢較穩定。隨著市府推動各項就業與創業扶助措施，原住民族就業成效逐步顯現，未來可持續強化針對青年與中高齡者的職訓與職涯發展支持，提升原住民求職者長期就業穩定性與經濟自主性。