

# 統計通報—106年臺南市空氣品質概況

105年12月1日起，為接軌國際，行政院環境保護署將現行空氣污染指標(PSI)及細懸浮微粒(PM<sub>2.5</sub>)雙指標調整為適用於我國的單一指標，空氣品質指標(Air Quality Index, AQI)，其中AQI≤50係指空氣品質為良好等級；51≤AQI≤100指空氣品質為普通等級；101≤AQI≤150指空氣品質為對敏感族群不健康等級；151≤AQI≤200指空氣品質為對所有族群不健康等級；201≤AQI≤500指空氣品質為非常不健康等級以上。

◎ 106年本市空氣品質指標(AQI)年平均值78，為近4年最低，空氣品質不良情形(AQI>100)為28.39%，較105年減少1.87個百分點。各月份以3月空氣品質不良日數比例62.90%最高，6月及8月空氣品質無不良日數。

- 106年本市空氣品質指標(AQI)之年平均值為78，較105年80減少2。其中良好及普通等級占71.61%；對敏感族群不健康等級占25.17%；對所有族群不健康等級占3.22%；無非常不健康等級以上。綜觀近4年本市之AQI，呈逐年遞減，106年為近4年最低。(103年至105年AQI以空氣污染指標(PSI)及細懸浮微粒(PM<sub>2.5</sub>)資料計算回溯)(見圖1，表2)
- 106年本市空氣品質不良情形(AQI>100)為28.39%，較105年30.26%減少1.87個百分點，其中AQI>100日數之最高指標污染物以細懸浮微粒PM<sub>2.5</sub>居多，占本市測定日數20.37%，其次為臭氧O<sub>3</sub>占7.75%，懸浮微粒PM<sub>10</sub>占0.27%再次之。(見圖2，表2)
- 各月份比較，106年6月及8月本市無空氣品質不良日數，空氣品質不良日數(AQI>100)比例超過當月日數二分之一者為2月及3月，以3月62.90%最嚴重。再細觀各月之最高指標污染物，1-3月及11-12月以細懸浮微粒PM<sub>2.5</sub>居多，且與各月降雨日數高度負相關(相關係數-0.71)，4-5月、7月及9-10月以臭氧O<sub>3</sub>居多。(見表1)

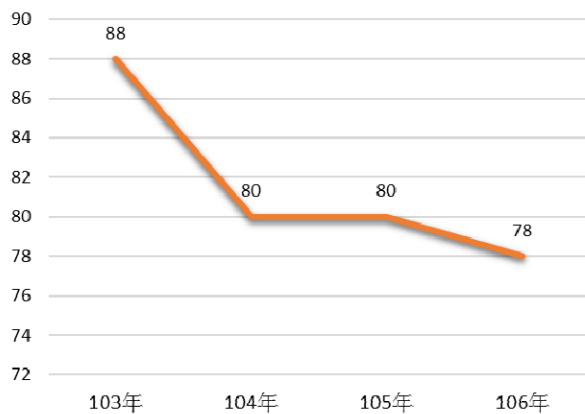


圖1.本市近4年AQI年平均值

表1.106年各月本市AQI>100日數-指標污染物別

	平均降雨日數	AQI>100日數				占當月日數%
		合計	O <sub>3</sub>	PM <sub>2.5</sub>	PM <sub>10</sub>	
1月	-	62	-	62	-	50.00
2月	2	59	-	59	-	52.68
3月	4	78	11	67	-	62.90
4月	9	50	29	21	-	41.67
5月	7	23	16	7	-	18.55
6月	14	-	-	-	-	-
7月	16	2	2	-	-	1.61
8月	9	-	-	-	-	-
9月	6	24	18	6	-	20.00
10月	3	40	30	9	1	32.26
11月	2	33	7	26	-	27.50
12月	2	43	-	40	3	34.68

資料來源：行政院環境保護署

說明：1.測定日數為本市4測站(新營、善化、安南及台南)之有效監測日數合計。

2.其他指標污染物係CO、SO<sub>2</sub>及NO<sub>2</sub>

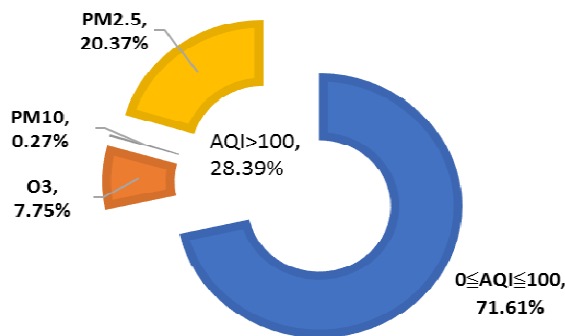


圖2.106年本市空氣品質監測結果

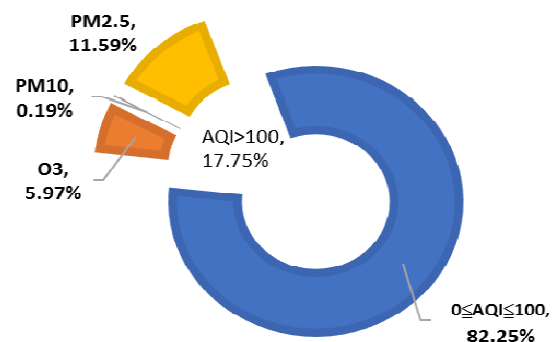


圖3.106年全國空氣品質監測結果

◎ 106年全國空氣品質指標為68，空品區平均值由北部至高屏區遞增。本市為78，全國排名第6高，於雲嘉南空品區排名第2低。全國空氣品質不良情形(AQI>100)為17.75%，本市為28.39%，全國排名第7高。

1. 106年全國空氣品質指標(AQI)之年平均值為68，較105年67增加1或1.49%。觀看各縣市資料，臺東縣33為全國最低，花蓮縣42次之，高雄市85最高，本市AQI年平均值78，全國排名第6高。以空品區比較，高屏空品區AQI年平均值83最高，雲嘉南空品區80次之，本市於雲嘉南空品區內排名第2低。由(見表2)
2. 106年全國空氣品質指標不良情形(AQI>100)為17.75%，較105年18.45%減少0.70個百分點。其中，高雄市35.69%最高，嘉義市35.07%次之，臺東縣0.27%為最低，本市28.39%，全國排名第7高。(見表2)
3. 106年全國空氣品質不良情形(AQI>100)中最高指標污染物為細懸浮微粒PM<sub>2.5</sub>者占11.59%，臭氧O<sub>3</sub>超標占5.97%，懸浮微粒PM<sub>10</sub>超標占0.19%。(見圖3)

表2 全國空氣品質指標(AQI)概況

	平均值	AQI等級					
		0~50 (良好)	51~100 (普通)	101~150 (對敏感族群 不健康)	151~200 (對所有族群 不健康)	201~300 (非常 不健康)	301~500 (危害)
105年全國	67	42.10	39.45	14.33	3.96	0.16	-
105年臺南市	80	33.13	36.61	22.06	8.06	0.14	-
106年全國	68	39.34	42.91	15.02	2.69	0.04	-
宜蘭縣	46	69.37	28.98	1.51	0.14	-	-
澎湖縣	53	51.10	43.68	5.22	-	-	-
連江縣	77	26.72	50.41	18.46	4.13	0.28	-
金門縣	83	22.19	47.67	22.47	7.67	-	-
北部空品區	59	47.68	44.27	6.89	1.10	0.06	-
基隆市	55	50.69	44.38	4.38	0.55	-	-
臺北市	57	48.87	45.68	4.68	0.72	0.06	-
新北市	60	46.48	44.44	7.85	1.19	0.03	-
桃園市	60	48.15	42.10	8.10	1.51	0.14	-
竹苗空品區	61	42.27	48.96	8.28	0.49	-	-
新竹市	57	52.06	39.73	7.67	0.55	-	-
新竹縣	62	40.19	51.03	8.23	0.55	-	-
苗栗縣	62	39.45	51.51	8.63	0.41	-	-
中部空品區	72	33.53	46.10	17.48	2.89	-	-
臺中市	68	37.88	45.12	14.80	2.19	-	-
彰化縣	69	34.25	49.18	15.21	1.37	-	-
南投縣	84	21.92	45.48	26.44	6.16	-	-
雲嘉南空品區	80	25.47	44.91	25.66	3.96	-	-
雲林縣	84	21.95	45.54	26.89	5.62	-	-
嘉義市	83	23.01	41.92	29.86	5.21	-	-
嘉義縣	77	27.26	46.30	23.29	3.15	-	-
臺南市	<b>78</b>	<b>26.96</b>	<b>44.65</b>	<b>25.17</b>	<b>3.22</b>	-	-
高屏空品區	83	30.08	35.86	27.54	6.38	0.15	-
高雄市	85	25.45	38.87	29.08	6.54	0.07	-
屏東縣	75	42.45	27.81	23.42	5.95	0.37	-
花東空品區	38	82.88	16.30	0.82	-	-	-
花蓮縣	42	75.07	23.56	1.37	-	-	-
臺東縣	33	90.69	9.04	0.27	-	-	-

資料來源：行政院環境保護署

說明：空氣品質指標為依據監測資料將當日空氣中臭氧(O<sub>3</sub>)、細懸浮微粒(PM<sub>2.5</sub>)、懸浮微粒(PM<sub>10</sub>)、一氧化碳(CO)、二氧化硫(SO<sub>2</sub>)及二氧化氮(NO<sub>2</sub>)濃度等數值，以其對人體健康的影響程度，分別換算出不同污染 物之副指標值，再以當日各副指標之最大值為該測站當日之空氣品質指標值(AQI)。